



www.alfra.de



STANZEN



BOHREN



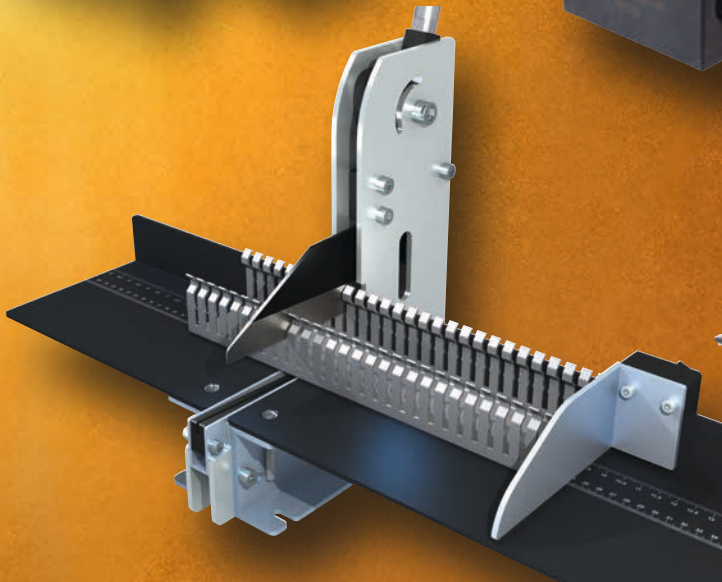
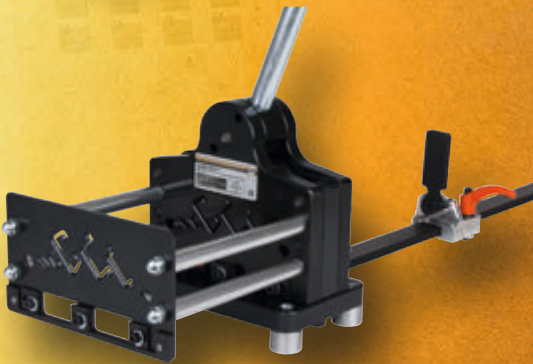
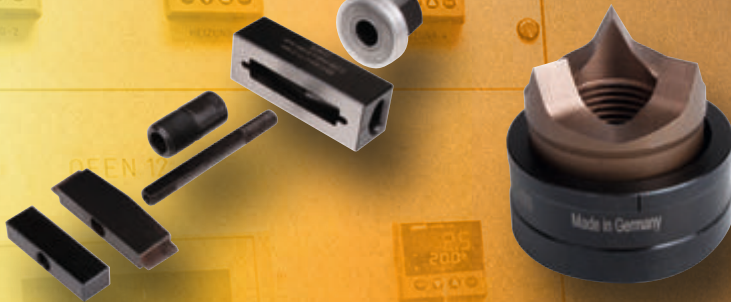
HEBEN



SÄGEN



ENTGRATEN



2017



AKKU-COMPACT FLEX™



Technische Daten:

Stanzen

Rundlocher: bis zu 82 mm Ø
3,0 mm Stahlblech (S235)
2,0 mm Edelstahl (F = 600 N/mm²)
89 - 152 mm Ø
nur mit Sonderzug-schraube und Distanzbuchse
2,0 mm Stahlblech (S235)
1,5 mm Edelstahl (F = 600 N/mm²)

Formlocher:

bis zu 68 x 68 mm
in 3,0 mm Stahlblech (S235)
2,0 mm Edelstahl (F = 600 N/mm²)
92 x 92 mm
nur mit Sonderzug-schraube und Distanzbuchse
2,0 mm Stahlblech (S235)
1,5 mm Edelstahl (F = 600 N/mm²)

Antrieb

Stanzkraft 75 kN 16800 lbs mit Sicherheits-Überdruckventil bis 680 Bar/9850 psi
Drucksensor automatische Erkennung des Stanzdurchbruches
Akku 18 V, Li-Ion 1,5 Ah
Ladezeit 30 min. nach Vollenladung

Gewicht

Gewicht: 2,5 kg / 5,5 lbs inkl. 1,5 Ah Akku

Weitere Highlights

- Automatischer Rücklauf
- USB-Schnittstelle mit auslesbaren Werten
- Service-Intervall-Anzeige

Im bruchfesten staubdichtem Transportkoffer mit exakt zugeschnittenem Inlay und gummiertem Griff für bequemes Handling.

Art.-Nr. 02082

COMPACT FLEX™



Technische Daten:

Stanzleistung

Rundlocher: bis zu 82 mm Ø
3,0 mm Stahlblech (S235)
89 - 152 mm Ø
nur mit Sonderzug-schraube und Distanzbuchse
2,0 mm Stahlblech (S235)

Formlocher:

bis zu 68 x 68 mm
in 3,0 mm Stahlblech (S235)
92 x 92 mm
nur mit Sonderzug-schraube und Distanzbuchse
2,0 mm Stahlblech (S235)

Stanzkraft: 75 kN
Betriebsdruck max.: 680 bar
Hydraulischlauchlänge: 600 mm
Gewicht: 2,0 kg

Lieferumfang:

- 1 Compact Flex Handhydraulikstanze
- 1 Hydraulikschraube Ø 19,0
- 1 Hydraulikschraube Ø 19 x 9,5 mm
- 1 HSS-Vorböhrer Ø 11,0 mm
- 1 Distanzbuchsensatz 3-teilig

Im bruchfesten staubdichtem Transportkoffer mit exakt zugeschnittenem Inlay und gummiertem Griff für bequemes Handling.

Art.-Nr. 02065

SKP-1 HYDRAULIKZYLINDER



Technische Daten:

Hydraulikzylinder SKP-1 mit Schnellkupplung (bis 11 t)
Gewicht 2,5 kg

Art.-Nr. 02012

SKP-1 MINI HYDRAULIKZYLINDER



Technische Daten:

Hydraulikzylinder SKP-1 Mini mit Schnellkupplung (bis 7 t)
Gewicht 0,86 kg

Art.-Nr. 02013

COMPACT™ HANDSTANZE GERADE



Technische Daten:

Stanzleistung

(bezogen auf die richtige Auswahl von ALFRA Lochwerkzeug)

Rundlocher: bis zu 82 mm Ø
3,0 mm Stahlblech (S235)
89 - 152 mm Ø
nur mit Sonderzug-schraube und Distanzbuchse
2,0 mm Stahlblech (S235)

Formlocher:

bis zu 68 x 68 mm
in 3,0 mm Stahlblech (S235)
92 x 92 mm
nur mit Sonderzug-schraube und Distanzbuchse
2,0 mm Stahlblech (S235)

Stanzkraft: 75 kN
Betriebsdruck max.: 680 bar
Gewicht: 1,45 kg

Art.-Nr. 02001



Compact™ Handstanze Gerade
Blechlocherst TriCut™ M16 - M40
für Normalstahl S235

Lieferumfang:

- 1 Aluminium Compact Handhydraulikstanze
- 5 TriCut™ Stempel und Matrizen M 16 - M 40
- 1 Hydraulikschraube Ø 19 mm
- 1 Hydraulikschraube Ø 19 x 9,5 mm
- 1 HSS Vorböhrer Ø 10 mm
- 1 Distanzbuchsensatz (3-teilig)

Art.-Nr. 01765

COMPACTCOMBI™ HANDSTANZE 90°



Technische Daten:

Stanzleistung

(bezogen auf die richtige Auswahl von ALFRA Lochwerkzeug)

Rundlocher: bis zu 82 mm Ø
3,0 mm Stahlblech (S235)
89 - 152 mm Ø
nur mit Sonderzug-schraube und Distanzbuchse
2,0 mm Stahlblech (S235)

Formlocher:

bis zu 68 x 68 mm
in 3,0 mm Stahlblech (S235)
92 x 92 mm
nur mit Sonderzug-schraube und Distanzbuchse
2,0 mm Stahlblech (S235)

Stanzkraft: 75 kN
Betriebsdruck max.: 680 bar
Gewicht: 1,75 kg

Art.-Nr. 02050



CompactCombi™ Handstanze 90°
Blechlocherst TriCut™ M16 - M40
für Normalstahl S235

Lieferumfang:

- 1 Aluminium Compact-Combi Handhydraulikstanze
- 5 TriCut™ Stempel und Matrizen M 16 - M 40
- 1 Hydraulikschraube Ø 19 mm
- 1 Hydraulikschraube Ø 19 x 9,5 mm
- 1 HSS Vorböhrer Ø 10 mm
- 1 Distanzbuchsensatz (3-teilig)

Art.-Nr. 01766

AHP S ELEKTROHYDRAULIK-PUMPE



Technische Daten:

Max. Druck: 700 bar
Max. Förderleistung: 0,58 l/min
HLP 32
Öl Typ: 3,2 l
Füllvolumen: 2,2 l
Arbeitsvolumen: 27 kg
Gewicht: 230 V / 50 Hz
Spannung / Frequenz: 0,75 kW
Leistung: 3,26 A
Stromaufnahme: 2800 1/min
Motordrehzahl:

Elektrohydraulikpumpe AHP S
inkl. Handschalter

Art.-Nr. 03854



FORMCUT™ QUADRATISCH



- Für Normalstahl (S 235)
- Alle Blechlocher haben einen seitlichen Auswurf für das Abfallstück. Kein Verklemmen in der Matrize
- Die Blechlocher werden im stabilen Transportkoffer geliefert.
- Sonderzubehör bei Hydraulikbetätigung

Blechlocher für hydr. Betätigung, 46 x 46 mm,
Max. Materialstärke 3,0 mm (S 235)

Art.-Nr. 01305

FORMCUT™ RECHTECKIG FÜR SCHWERE STECKVERBINDER



- Für Normalstahl (S 235)
- Die Blechlocher werden im stabilen Transportkoffer geliefert
- Beim Anpressen der Matrize und des Stempels wird die Bohrposition auf dem dazwischen liegenden Blech markiert. Diese 4 Markierungen dienen dann als Bohrschablone

Blechlocher für hydr. Betätigung, 36,0 x 112,0 mm, 24-polig,
Max. Materialstärke 2,0 mm (S 235)

Art.-Nr. 01328

FORMCUT™ SONDERFORMEN



- Für Normalstahl (S 235)
- Alle Blechlocher haben einen seitlichen Auswurf für das Abfallstück. Kein Verklemmen in der Matrize
- Die Blechlocher werden im stabilen Transportkoffer geliefert.
- Sonderzubehör bei Hydraulikbetätigung

Blechlocher kpl. Ø 22,5 mit 3 mm Nase,
Max. Materialstärke 2,0 mm (S 235)

Art.-Nr. 01420

FORMCUT™ RECHTECKIG



- Für Normalstahl (S 235)
- Alle Blechlocher haben einen seitlichen Auswurf für das Abfallstück. Kein Verklemmen in der Matrize.
- Die Blechlocher werden im stabilen Transportkoffer geliefert.
- Sonderzubehör bei Hydraulikbetätigung

Blechlocher kpl. für Hand- und Hydraulikbetätigung,
22,0 x 30,0 mm, Max. Materialstärke 2,0 mm (S 235)

Art.-Nr. 01319

FORMCUT™ SUB-MIN-D



- Alle Blechlocher haben einen seitlichen Auswurf für das Abfallstück. Kein Verklemmen in der Matrize
- Zum Ausstanzen der Ausschnitte für 9 - 50 polige Steckverbinder. Als Zugbolzen werden verdrehsichere Achsen für Stempel und Matrize eingesetzt
- Die Blechlocher werden im stabilen Transportkoffer geliefert
- Sonderzubehör bei Hydraulikbetätigung

Blechlocher kpl., 9 polig, 19,8 x 11,3 mm,
Max. Materialstärke 2,0 mm (S 235) / 1,5 mm (VA)

Art.-Nr. 01366

KERBNUTZANGE



- Stanzt einfach und schnell Kerbnuten in bis zu 2,0 mm starkes Blech.
- Kerbnuten in 3,2 mm und 4,8 mm Größe möglich
- Max. Materialstärke 2,0 mm (S 235)
- Leichtes Stanzen durch große Hebelübersetzung
- Handgriffe gummiert
- Gewicht 1,3 kg

Art.-Nr. 03015

FORMCUT+™ QUADRATISCH (VA)



- Für Stahlblech (S235) und Edelstahl
- Alle Blechlocher haben einen seitlichen Auswurf für das Abfallstück. Kein Verklemmen in der Matrize
- Die Blechlocher werden im stabilen Transportkoffer geliefert
- Sonderzubehör bei Hydraulikbetätigung

Blechlocher für hydr. Betätigung, 46 x 46 mm,
Max. Materialstärke 2,0 mm (VA)

Art.-Nr. 013051

FORMCUT+™ RECHTECKIG (VA)



- Für Stahlblech (S235) und Edelstahl
- Alle Blechlocher haben einen seitlichen Auswurf für das Abfallstück. Kein Verklemmen in der Matrize
- Die Blechlocher werden im stabilen Transportkoffer geliefert
- Sonderzubehör bei Hydraulikbetätigung

Blechlocher kpl. für Hand- und Hydraulikbetätigung,
45,0 x 92,0 mm, Max. Materialstärke 2,0 mm (VA)

Art.-Nr. 013141

BLECHLOCHERSET TRICUT™



Blechlocher Set TriCut™ M12 - M40
für Normalstahl S 235

Lieferumfang:

- je 1 Stempel und Matrize
- M 12 - M 16 - M 20 - M 25 - M 32 - M 40
- 1 KL-Schraube Ø 6,0 x 40,0 mm
- 1 KL-Schraube Ø 9,5 x 50,0 mm
- 1 KL-Schraube Ø 19,0 x 55,0 mm
- 1 Vorbohrer HSS Ø 10,0 mm
- 1 Dose Gleitpaste
- im praktischen Transportkoffer

Art.-Nr. 01754

BLECHLOCHERSET TRICUT+™



Blechlocher Set TriCut+™ M16 - M40
für Normalstahl S 235 und Edelstahlbleche

Lieferumfang:

- je 1 Stempel und Matrize
- M 16 - M 20 - M 25 - M 32 - M 40
- im praktischen Transportkoffer

Art.-Nr. 01652

MONTAGETISCH VERDRÄHTUNGSKANAL-SCHNEIDGERÄT PROFILSCHIENEN SCHNEID- UND STANZGERÄT™



MONTAGETISCHE	AMT 150	AMTE 200	AMTE 250
Art.-Nr.	03100	031002	031001
Einfaches und variables Fixieren von Montageplatten mittels Schnellspanner.	✓	✓	✓
Intelligentes Spannsystem ermöglicht die uneingeschränkte Bearbeitung der gesamten Montageplatte	✓	✓	✓
Stufenlose Verstellung von der Vertikalen in die Horizontale	per Handkurbel oder Akkuschauber	per akkubetriebenen Elektromotoren	per akkubetriebenen Elektromotoren
Stufenlose Höhenverstellung	über Neigungswinkel	über Neigungswinkel per akkubetriebenen Elektromotoren	per akkubetriebenen Elektromotoren
Elektromotor	-	✓	✓
Akkubetrieb	-	✓	✓
Verstellbarer Neigungswinkel	0 - 80°	0 - 80°	0 - 80°
Arbeitshöhe	fest: 100 cm	fest: 90 cm	variabel: 80 - 110 cm
4 Lenkrollen mit Totalfeststeller	✓	✓	✓
Max. Maß Montageplatten B x H	1.100 x 1.900 mm	1.100 x 1.900 mm	1.100 x 1.900 mm
Max. Traglast	200 kg	200 kg	300 kg
Platzbedarf:	1.400 x 1.200 mm	1.400 x 1.200 mm	1.400 x 1.200 mm
Gewicht	83 kg	93 kg	140 kg
Lieferumfang	Montagetisch AMT 150 2 x Spanneinheit mit Schraube 2 x Spanneinheit mit Schnellverschluss Schraubadapter für Betrieb mit Akkuschauber	Elektrischer Montagetisch AMTE 200 2 x Spanneinheit mit Schraube 2 x Spanneinheit mit Schnellverschluss externe Ladestation für den Akku	Elektrischer Montagetisch AMTE 250 2 x Spanneinheit mit Schraube 2 x Spanneinheit mit Schnellverschluss externe Ladestation für den Akku

ALFRA VERDRÄHTUNGSKANAL-SCHNEIDGERÄT VKS 125

Schneidet in Sekunden exakt und mühelos Verdrahtungskanäle und Deckel bis 125 mm Breite.



Technische Daten:

- Handhebelbetätigung
- gratfrei Ablängen ohne Abfall
- 90°-winkelgenau schneiden
- vollflächiger Auflagetisch mit Lasergravierung
- leichte Montage auf der Werkbank

Art.-Nr. 031920

ALFRA PROFILSCHIENENSCHNEIDGERÄT® PSG 5+®

Für DIN Tragschienen, mit Handhebelbetätigung zum Ablängen und Lochen längs und quer. Standardausführung TS 35/7,5 - 35/15, C-Profil - 15/5,5 - Cu 10,0x3,0mm



Technische Daten:

- Mit verstärktem Exzenter, der direkt über der Scherplatte liegt
- gratfrei Ablängen ohne Abfall
- wartungsfrei
- eloxierter, lasergravierter Längenanschlag 1.000 mm mit Führungsvorrichtung für winkelgenaues Ablängen, mit Millimeter- und Zoll-Skalierung.

Lieferumfang:
Grundgerät mit Quer- und Langlochstempel 12 x 6,4 mm, 1000 mm Längenanschlag und Führungsvorrichtung

Art.-Nr. 03001

ALFRA PROFILSCHIENENSCHNEIDGERÄT® PSG Duo®

Für die gängigsten DIN-Tragschienen mit Handhebelbetätigung Schneidet exakt und mühelos die beiden Profilschienen TS 35/7,5 + 35/15 mm



Technische Daten:

- mit Führungsauflage zum 90°-winkelgenauen Schneiden
- wartungsfrei
- Ablängen ohne Abfall
- eloxierter, lasergravierter Längenanschlag 1.000 mm mit Führungsvorrichtung für winkelgenaues Ablängen, mit Millimeter- und Zoll-Skalierung.

Lieferumfang:
Grundgerät mit 1000 mm Längenanschlag und Führungsauflage

Art.-Nr. 03199

Vertragshändler

Elektro Komponenten Vertrieb GmbH
Winzenheimer Straße 30
55559 Bretzenheim

Telefon: +49/671/920280-0
Telefax: +49/671/920280-55
www.ekv-gmbh.de
info@ekv-gmbh.de

Alle Preise zzgl. gesetzlicher MwSt. Es gelten unsere allgemeinen Geschäftsbedingungen.



Alfra GmbH • 2. Industriestraße 10 • DE-68766 Hockenheim • Tel.: +49 (0) 62 05/30 51-0
Fax.: +49 (0) 62 05/30 51-150 • Internet: www.alfra.de • E-mail: info@alfra.de

